An isometric architectural rendering of a modern library interior. The space is characterized by its geometric, angular design with various levels and platforms. Bookshelves are integrated into the walls and as fre-standing units. People are depicted in various activities: some are seated at tables, others are standing and looking at books, and a few are walking through the space. The color palette is muted, featuring greys, browns, and a touch of green on a central platform. The overall atmosphere is one of a contemporary, open, and accessible cultural space.

文化継承の出発点としての 『寺子屋文庫』

A班 今村 大縄 出口 西岡

0. 目次

1. エリア特性からターゲット層の決定
2. 調査からコンセプトへ
3. 設計提案
4. 運営方法について
5. 生まれる体験・風景
6. さいごに

1. エリア特性からターゲット層の決定



○計画地エリア・対象敷地

《街の要素》

- ・古本屋・カレー屋・出版社
- ・大学・小学校・幼稚園
- ・集合住宅・オフィス・公園

- ・大通り沿いは古本屋とカレー屋
オフィスが多い



(社)出版文化国際交流会

日本大学病院

東京都千代田区神田猿楽町1-2-1

神保町駅より徒歩4分

神保町駅

Google

○周辺環境



集合住宅+テナント

集合住宅

公園

大学

大学

小学校・幼稚園

錦華通り

猿楽通り

掲示板を見てみると...



ファミリーフェス

ファミリー層

子供服交換イベント

老い防止の講演会

シニア層

老舗の店についての講座

以上より、ターゲット層を決定

《マンションの住人》

- ・ ファミリー

1LDK~3LDKの間取り

→子供1~2人、小学生
+親世代



《not 住人》

- ・ 学生 (小・中・高・大)

- ・ 幼稚園生

- ・ シニア層



2. 調査からコンセプトへ



コンセプト：

『文化継承の出発点』

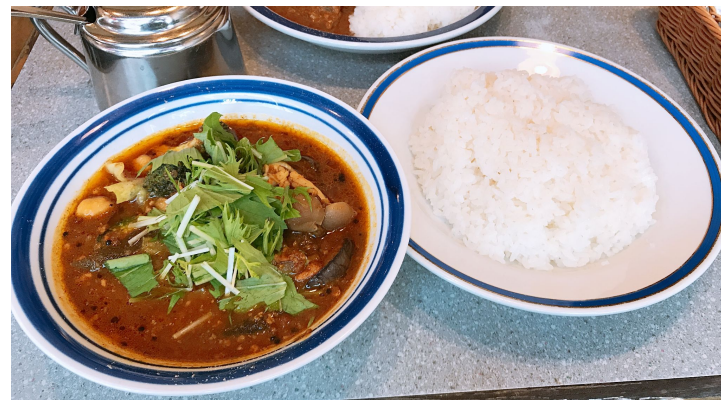
神保町の文化

○古本・出版文化



古い本や知識を継承する文化

○カレー文化



「カレーの聖地」と呼ばれるほど
多くのカレー店がある

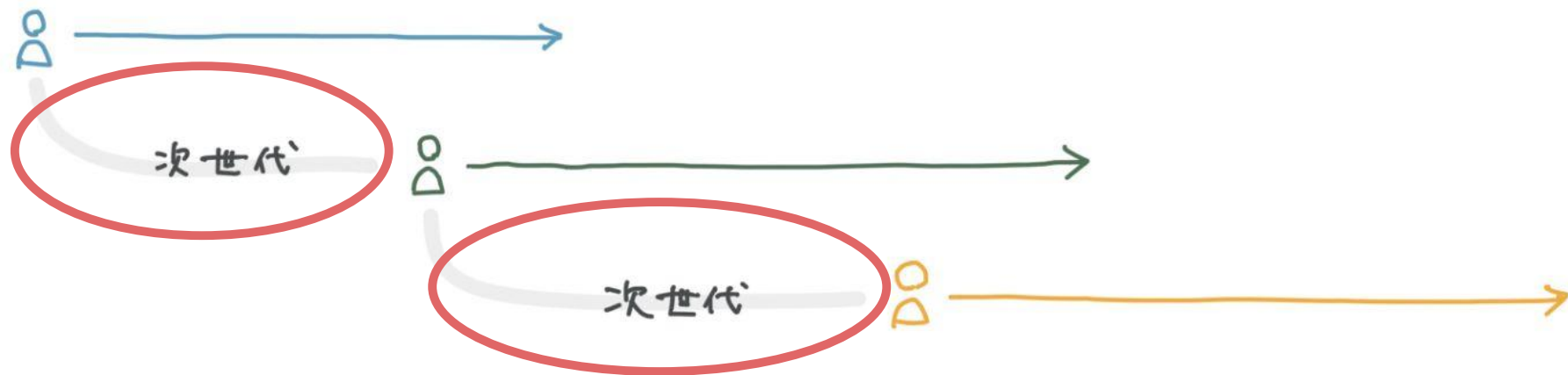
課題テーマ：『100年先を見据えた街づくり』

→ 神保町ならではの文化を100年先へ継承したいと考えた。

文化継承の方法

文化

未来へ



あるひとつの文化を継承するとき、
“次世代への受け継ぎ方”が大切だと考える。

文化継承の方法

○古本・出版文化

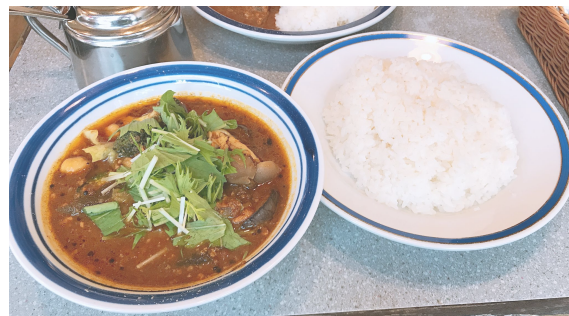


棚貸しの本屋

個々人が**棚**で古本・自費出版の本を
売る時代へ

“次世代への受け継ぎ方”として

○カレー文化



間借りカレー屋

競争が多い中、自身のカレー屋を開きたい
けどウケるか分からない...

そんな人のためのスタートアップ応援の場

文化だけでなく、個人の知も繋げたい

「だれでも先生になれる場」 = 寺子屋教室

自分の得意なことや好きなことを
発信・教える場としての教室

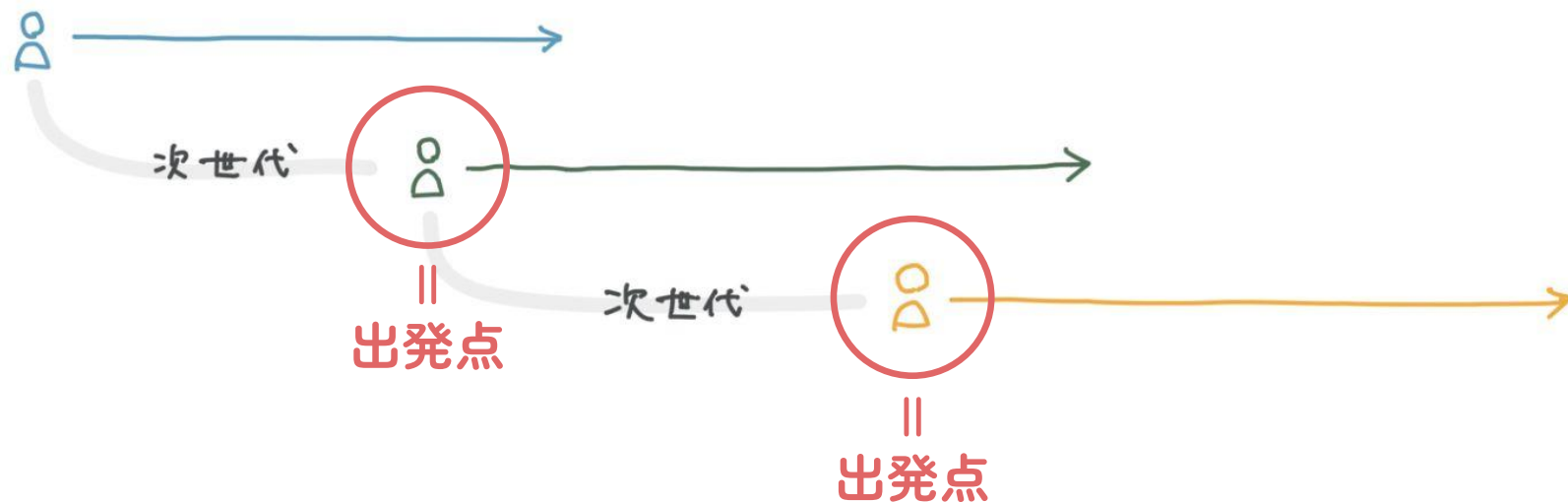
例えば、



コンセプト：

『文化継承の出発点』

文化・知恵 → 未来へ



『文化継承の出発点』

文化を継承する
＋
縦や横の繋がり

本とカレーを組み合わせる意味



×



長年、神保町で
共存してきた
文化を
五感で感じる

本とカレーの
ペアリング
を楽しめる

カレーの香りと
共に記憶される
**唯一無二の
読書体験**



達成できるSDGs目標



人から人へ
教える・学ぶ場



次世代に特有の文化
を継承するための場

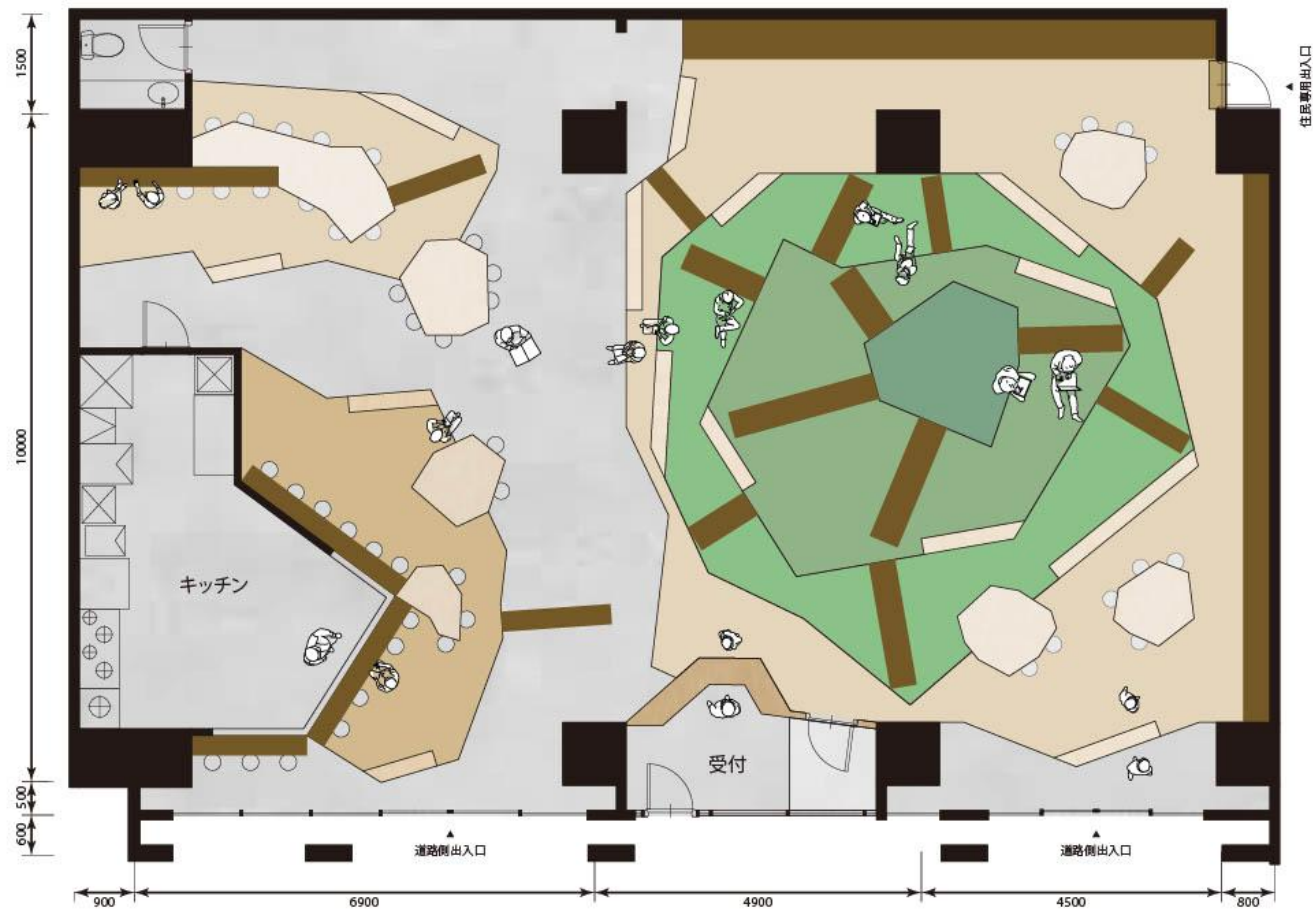


古本自体の継承
成長し続ける仕組み

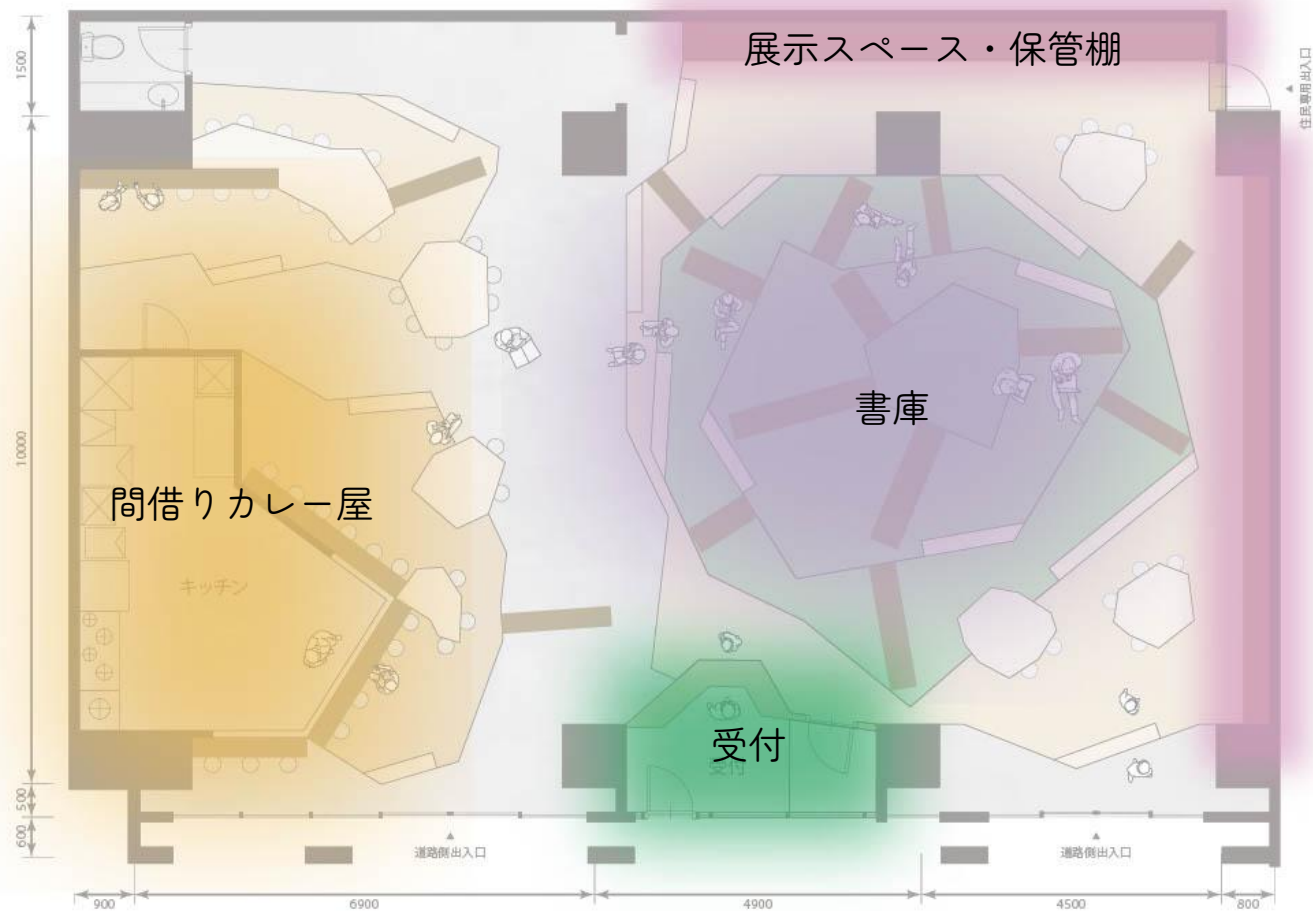
3. 設計提案



平面図



平面図



本棚の配置計画

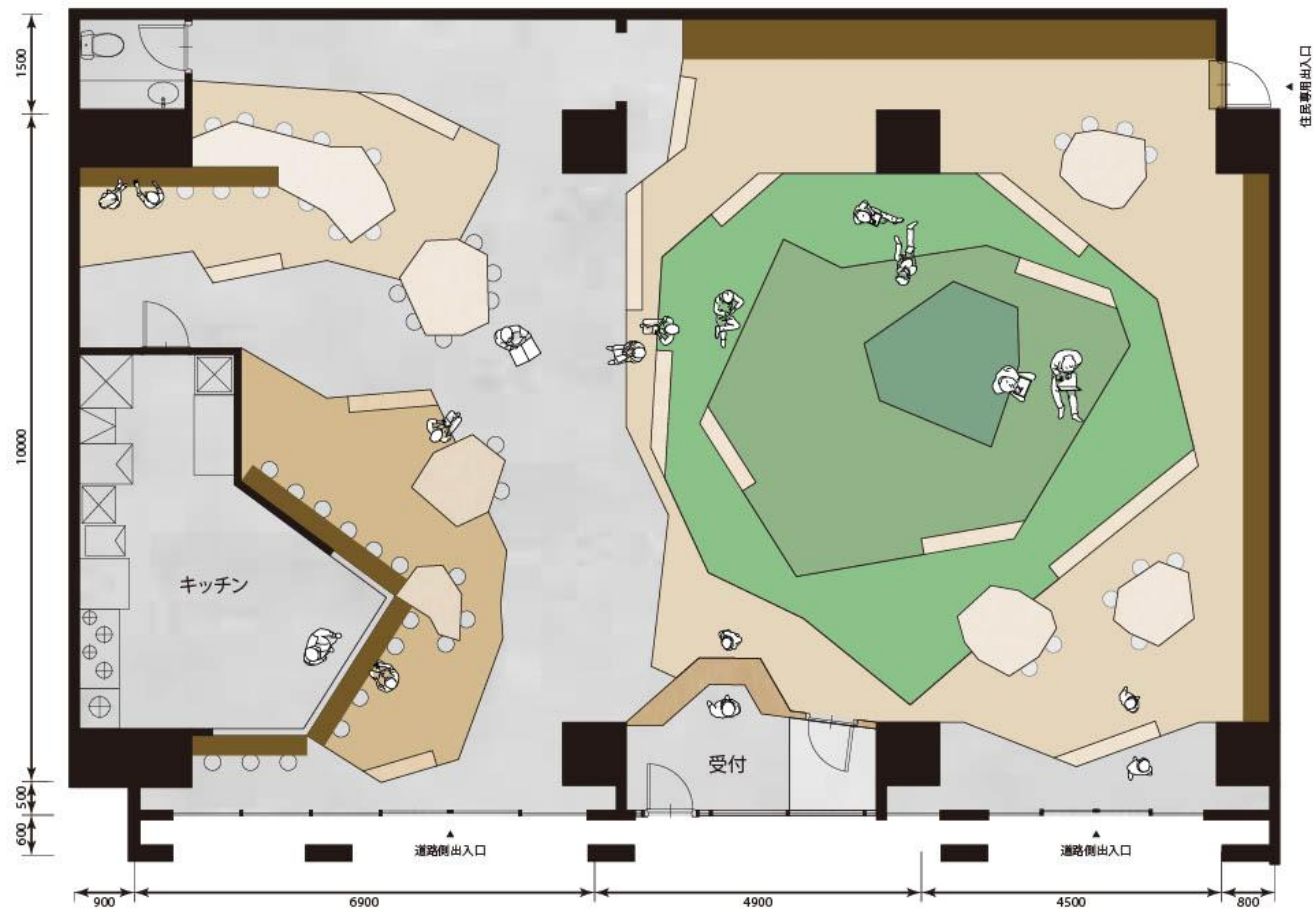
形：**木の根**をイメージ

＝広がり続ける”余白”のあるデザイン

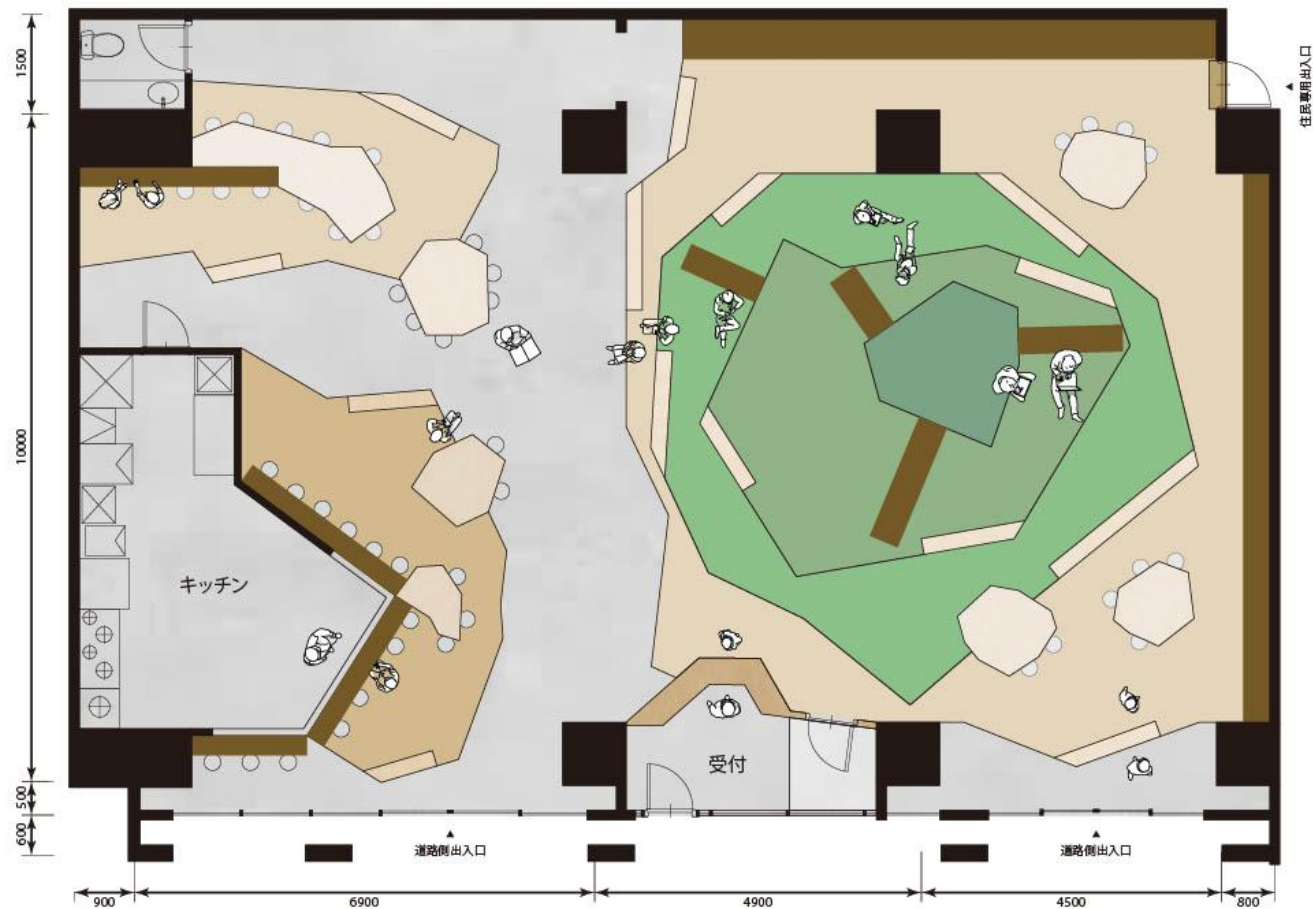
＝根で知識を吸収して、大きく成長できるように



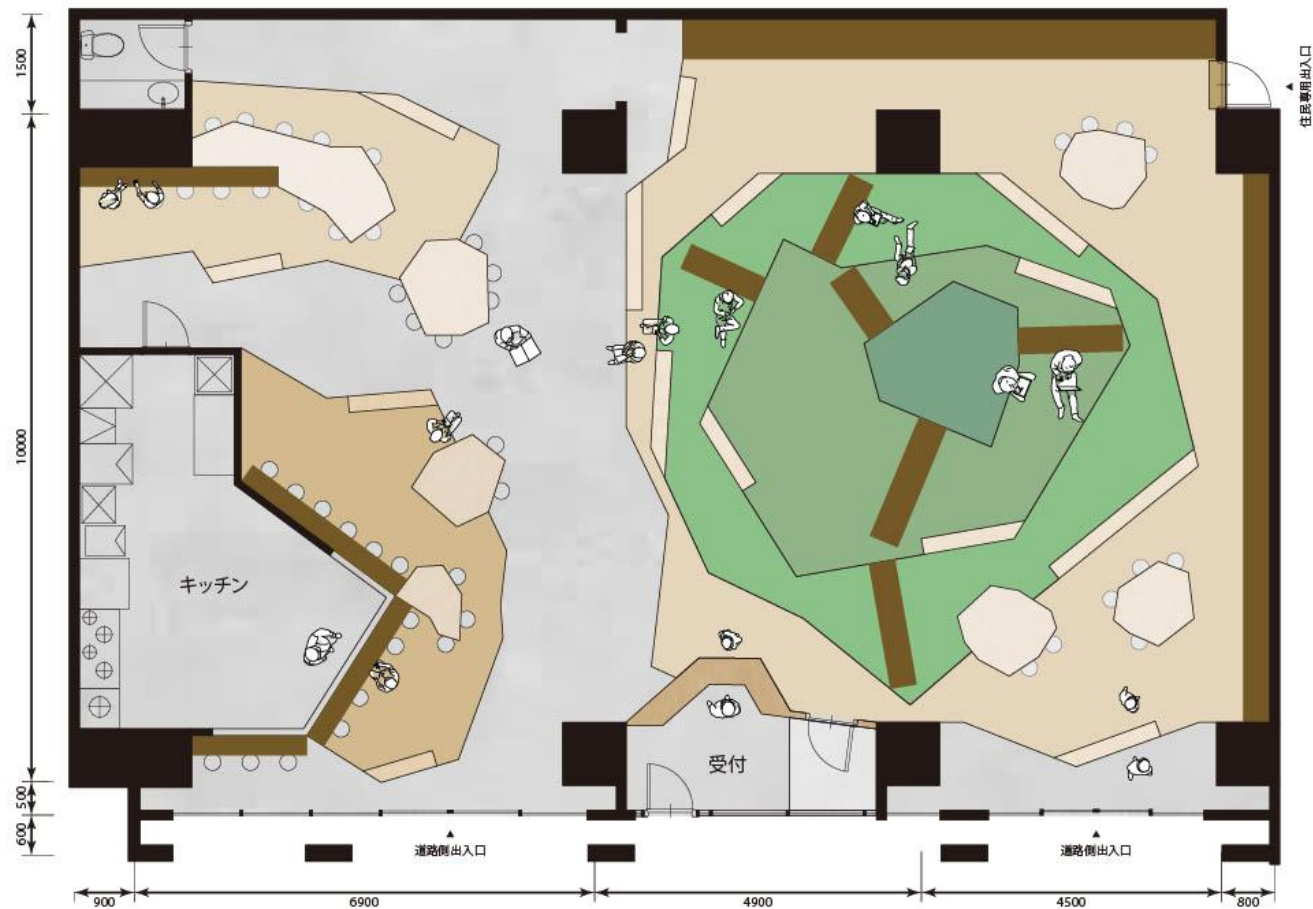
平面図



平面図



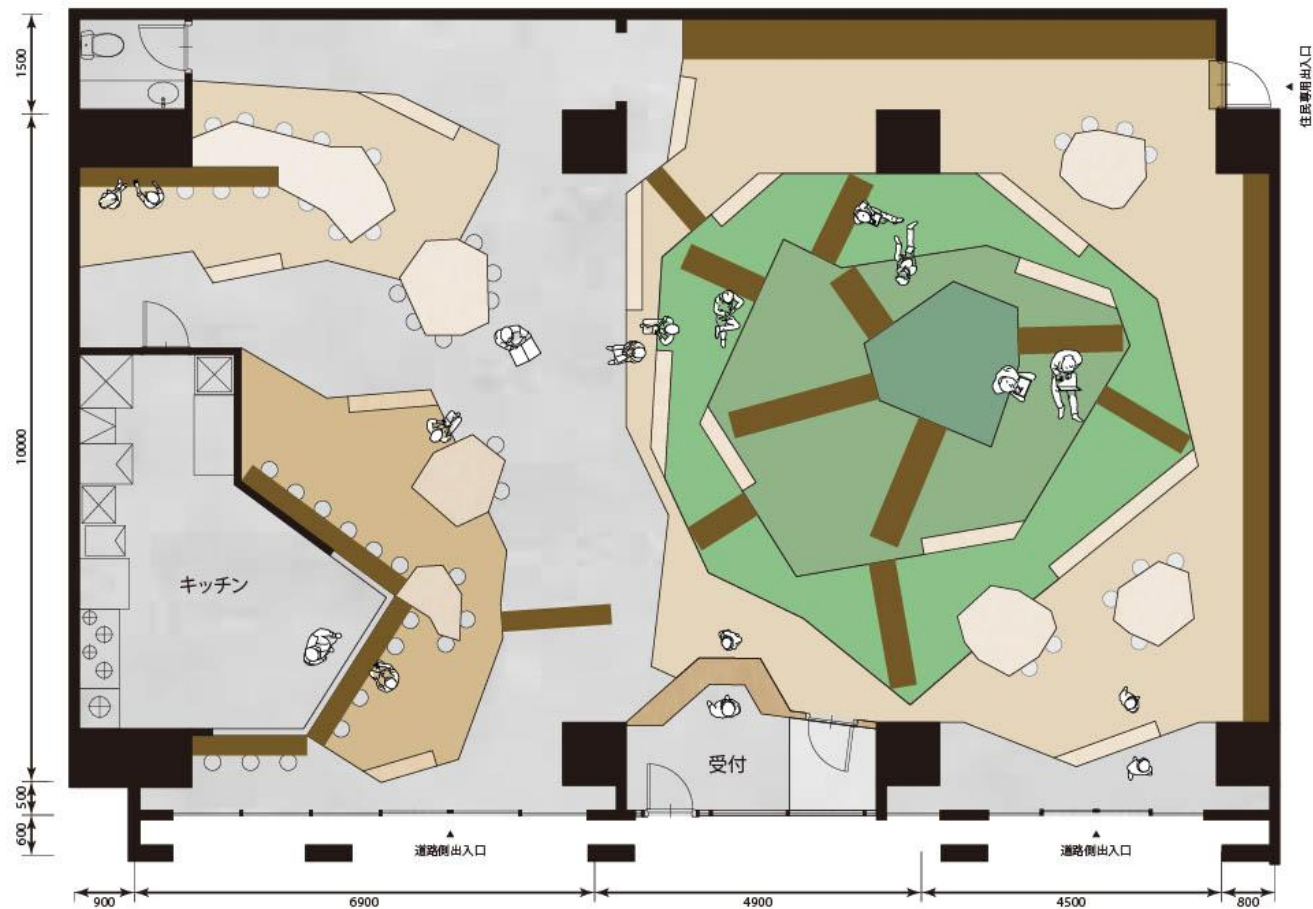
平面図



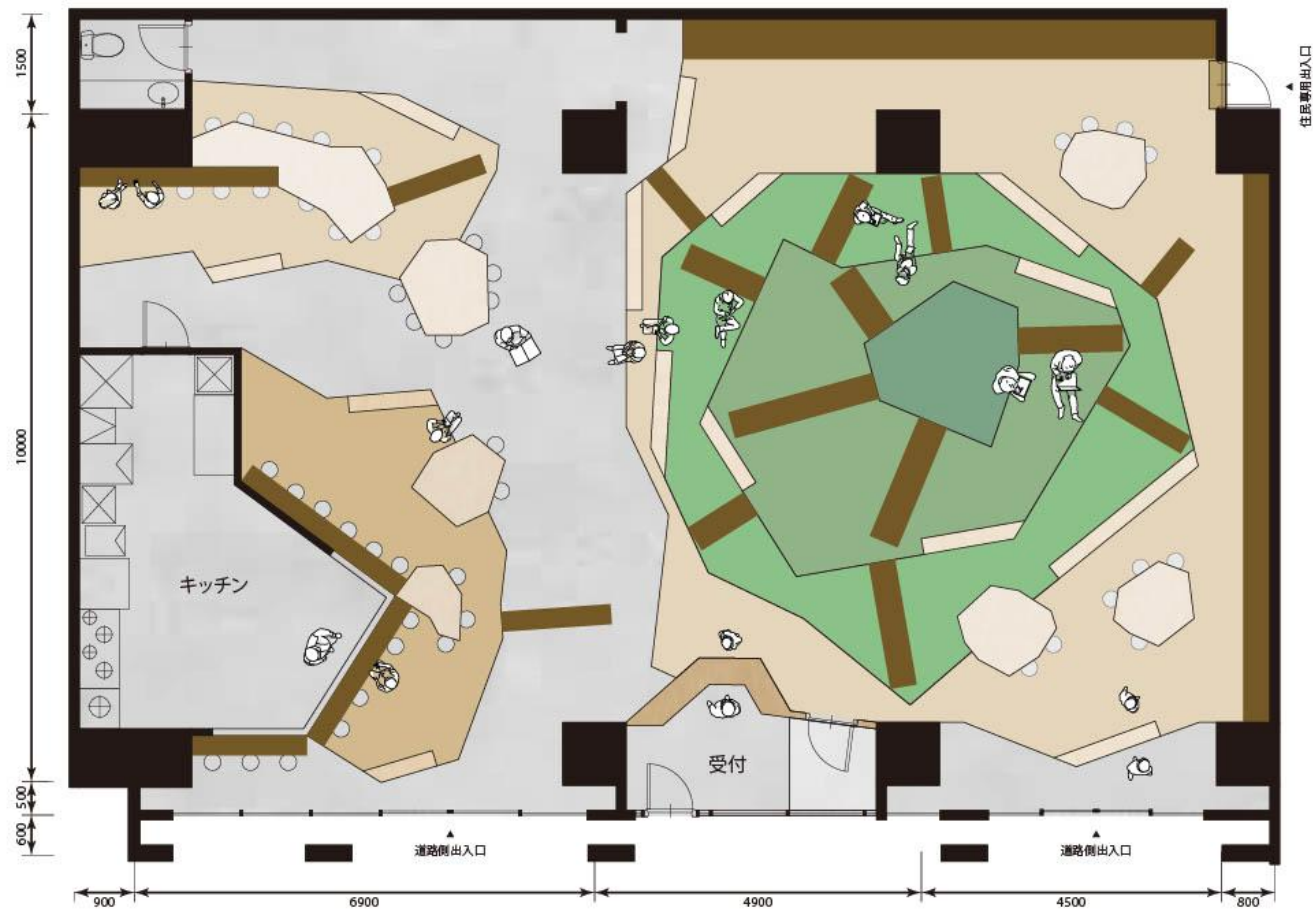
平面図



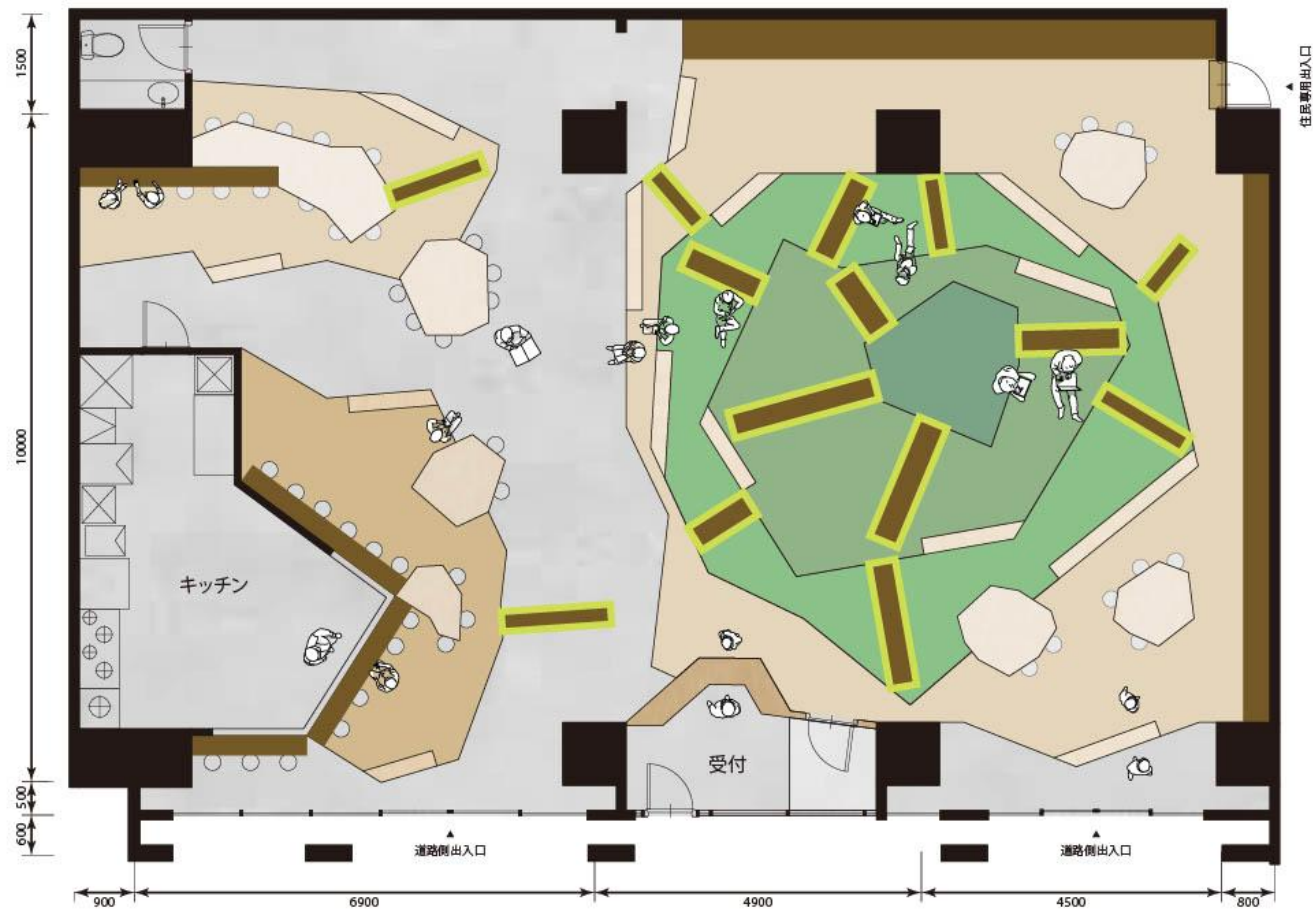
平面図



平面図



平面図



断面図



断面図

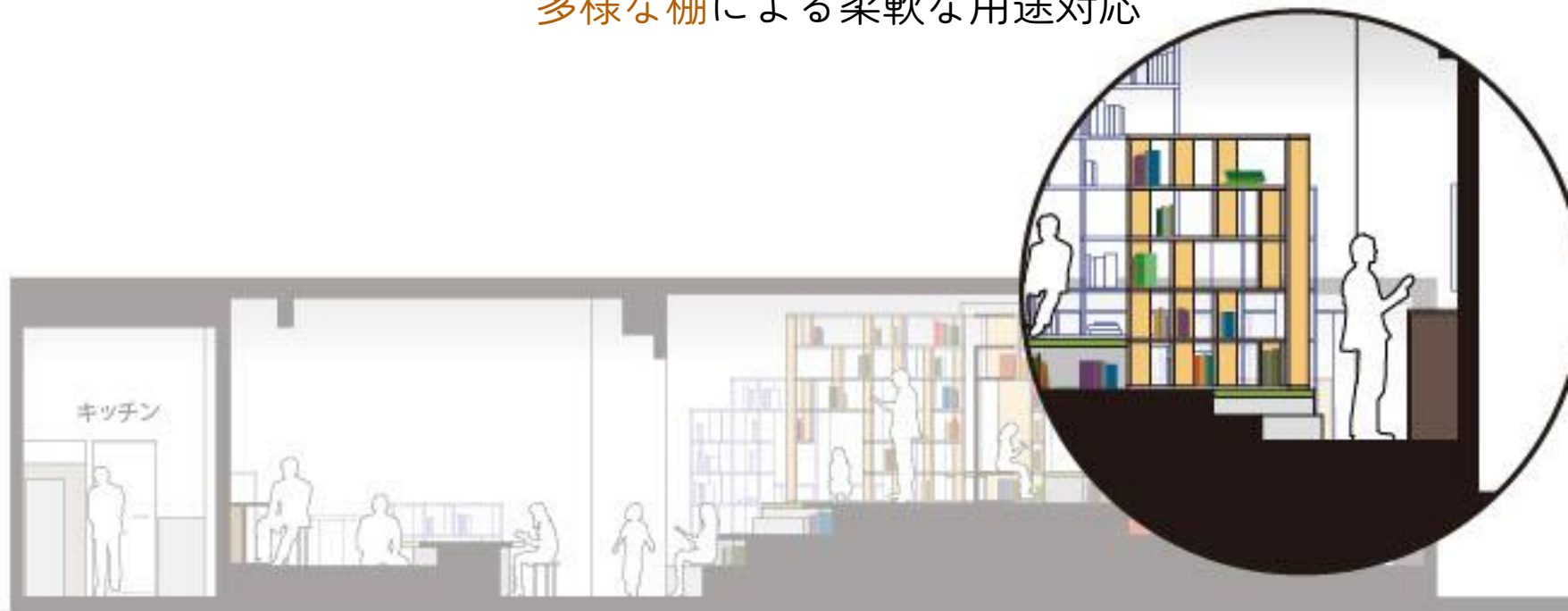


断面図



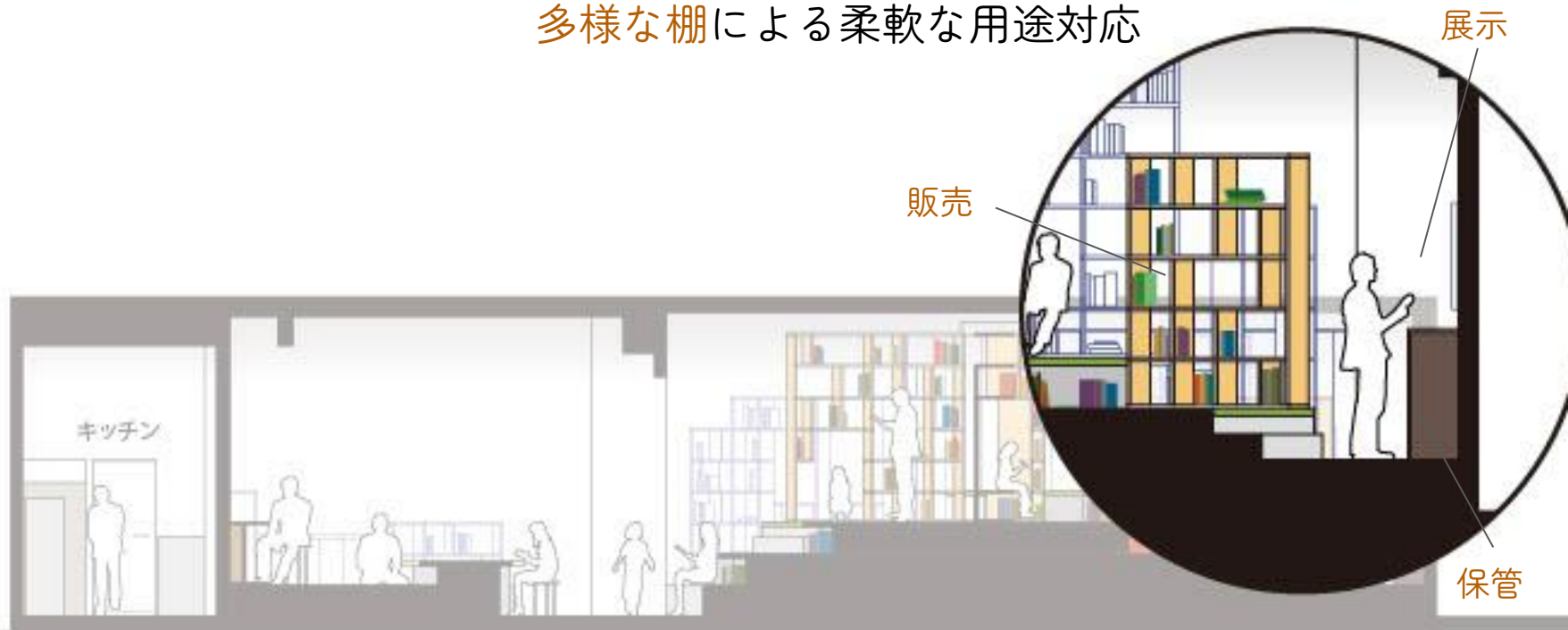
断面図

多様な棚による柔軟な用途対応



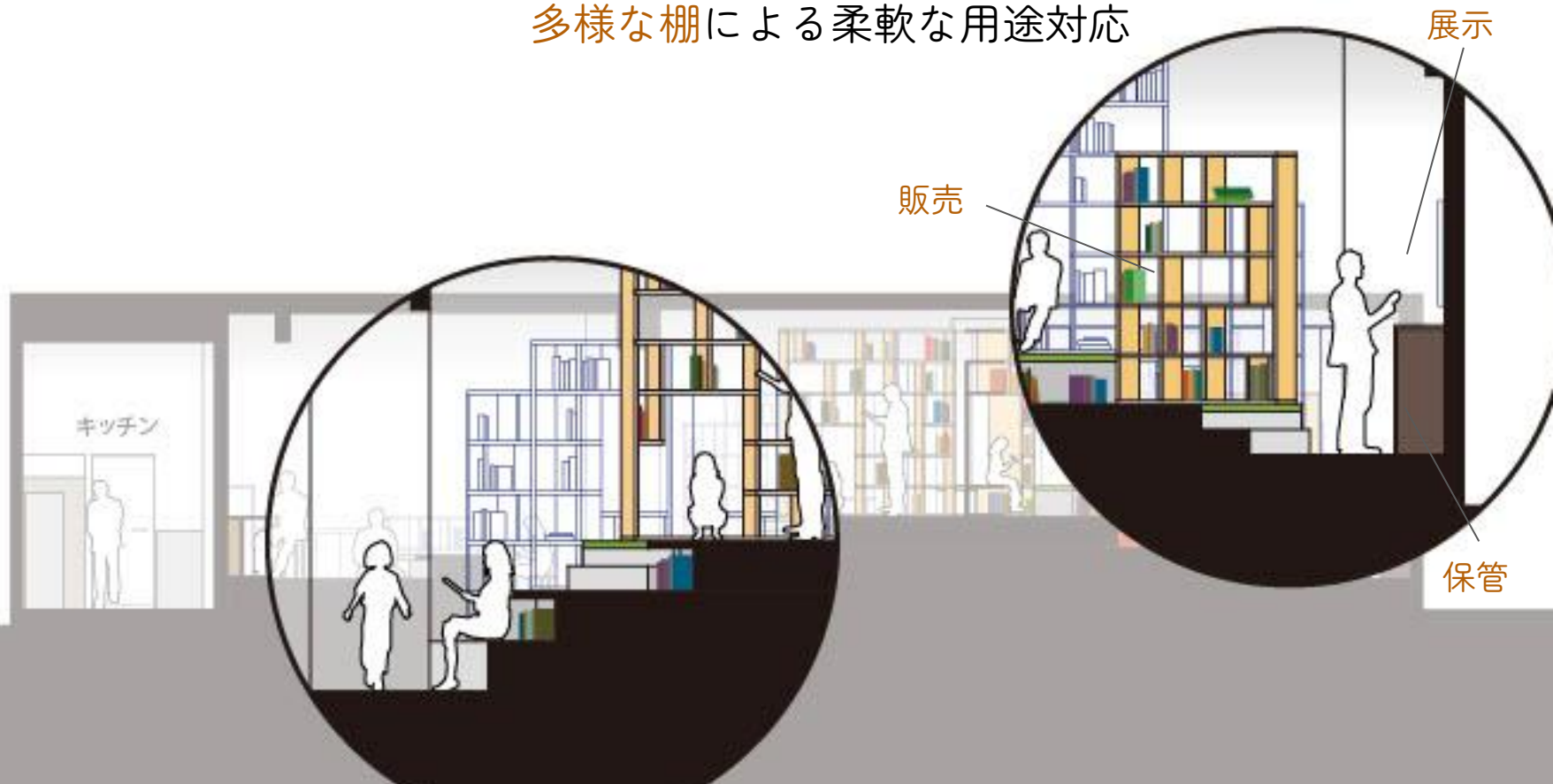
断面図

多様な棚による柔軟な用途対応



断面図

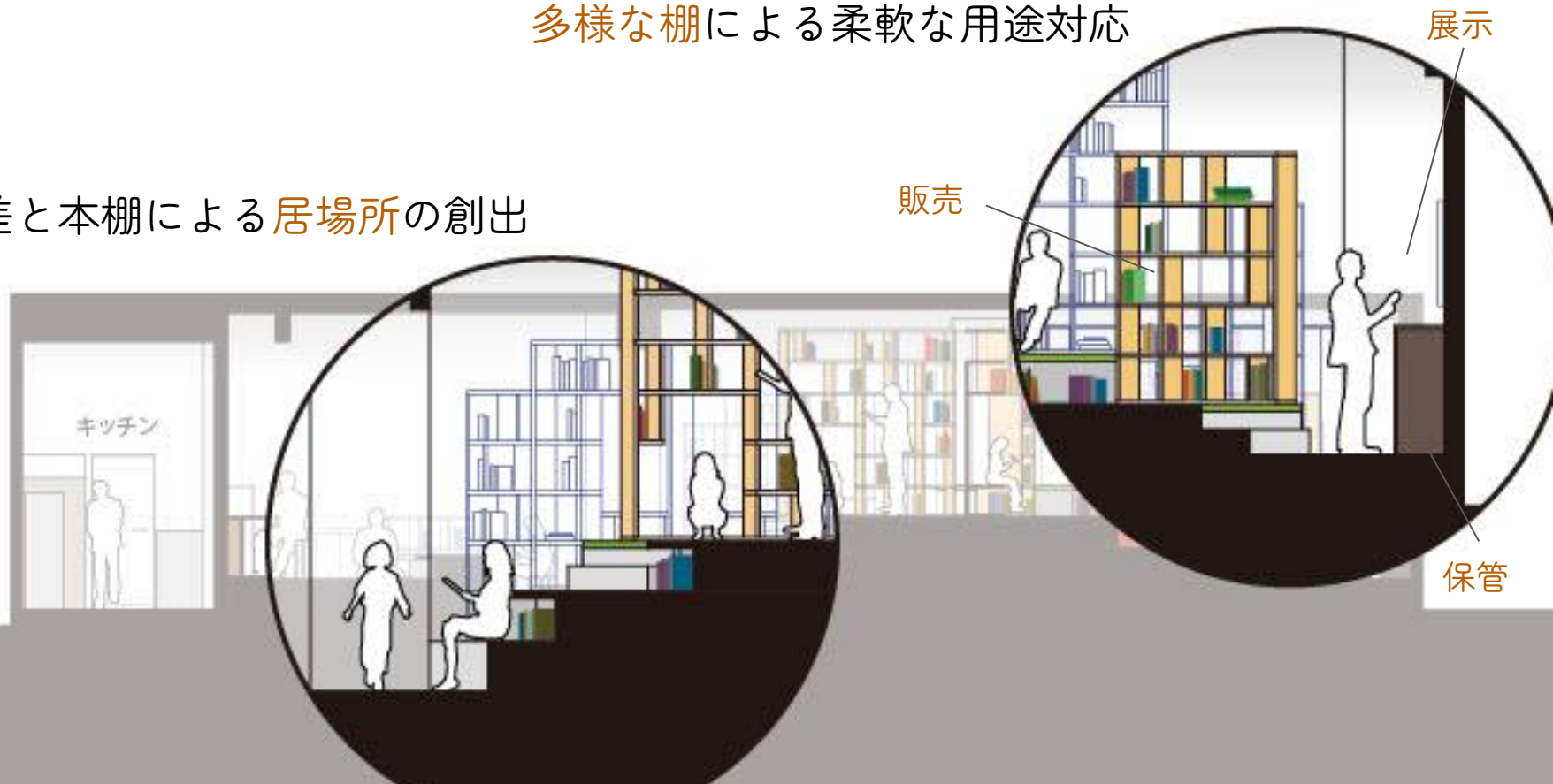
多様な棚による柔軟な用途対応



断面図

多様な棚による柔軟な用途対応

段差と本棚による居場所の創出



断面図

多様な棚による柔軟な用途対応

段差と本棚による居場所の創出

さまよう・くぐる・座る

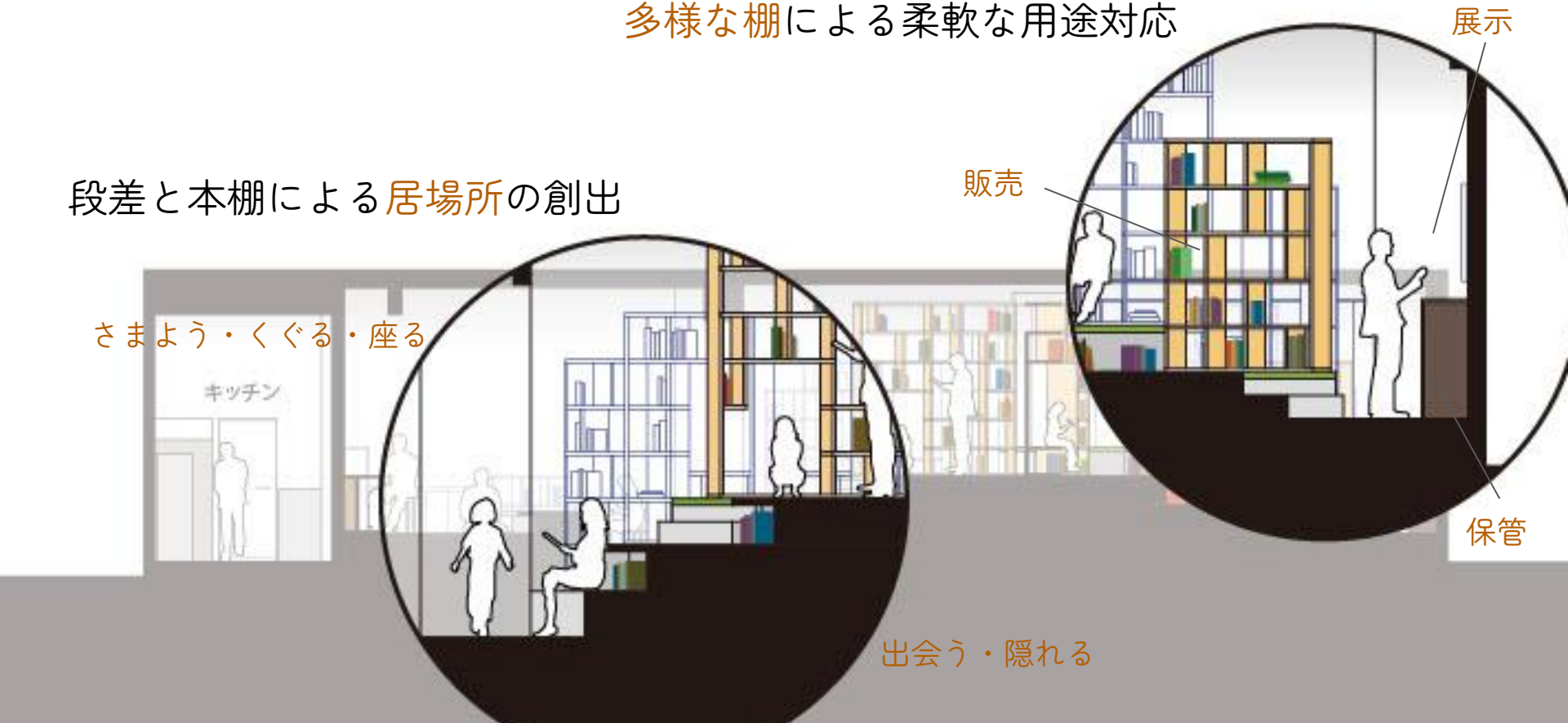
キッチン

販売

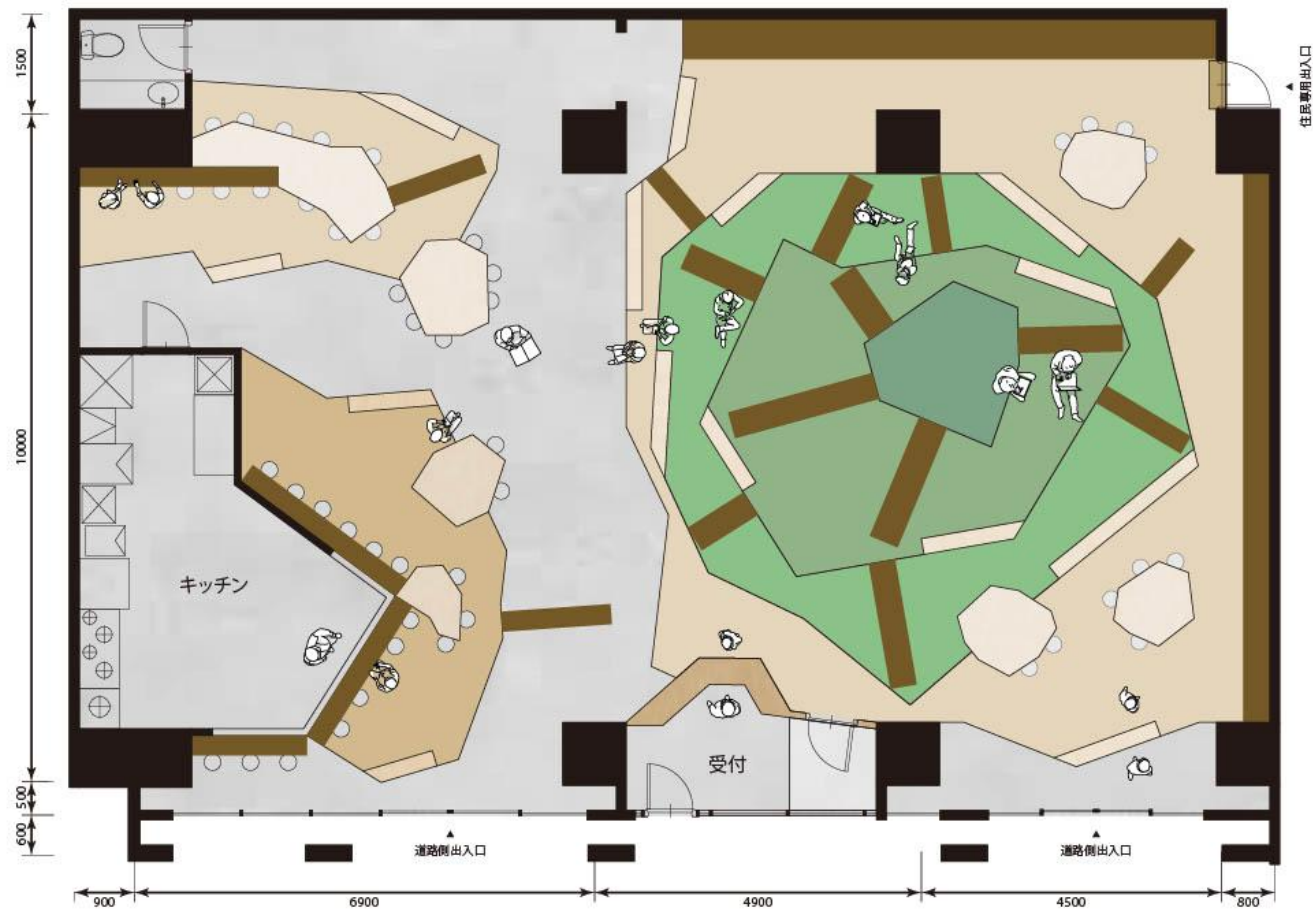
展示

保管

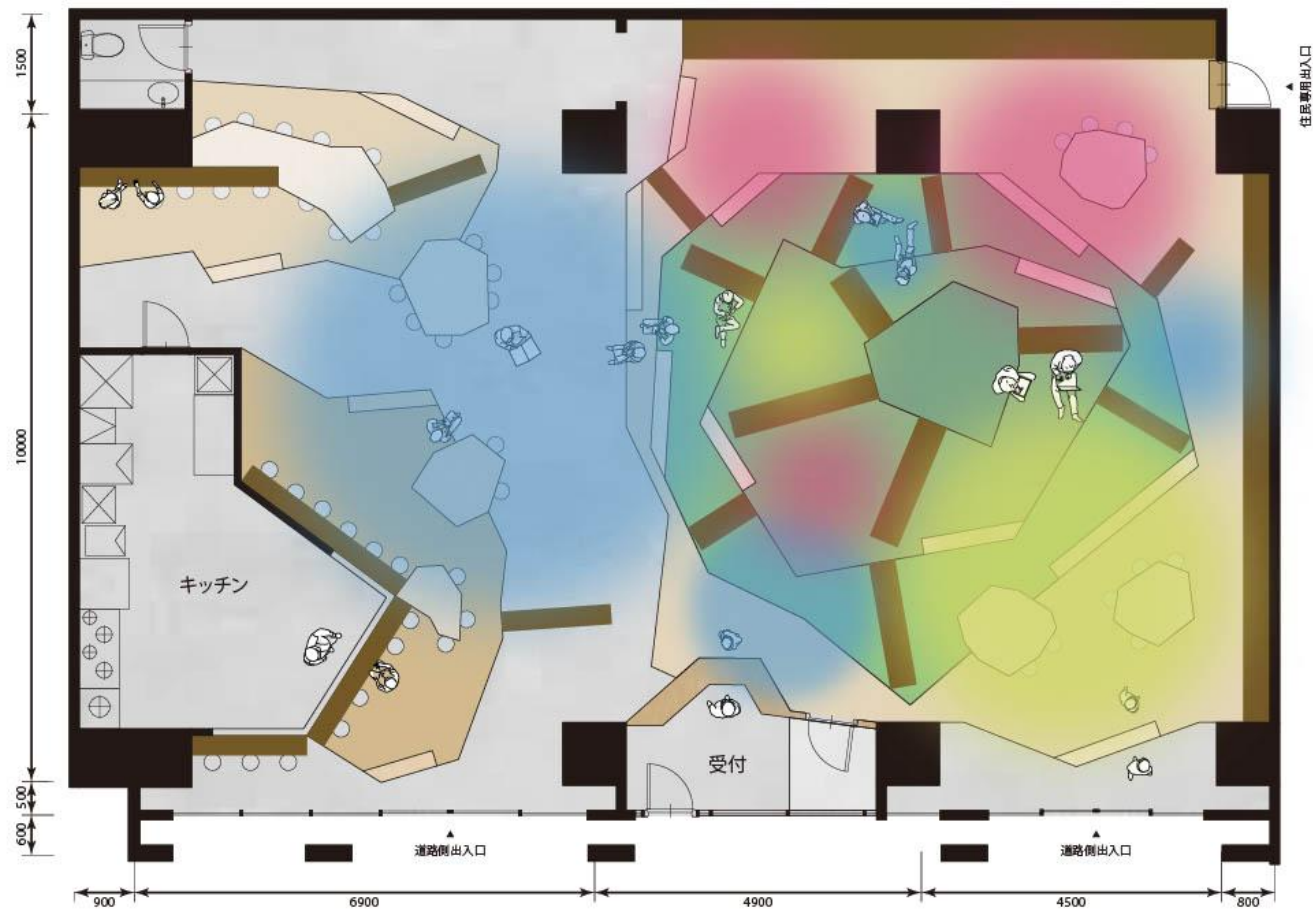
出会う・隠れる



平面図

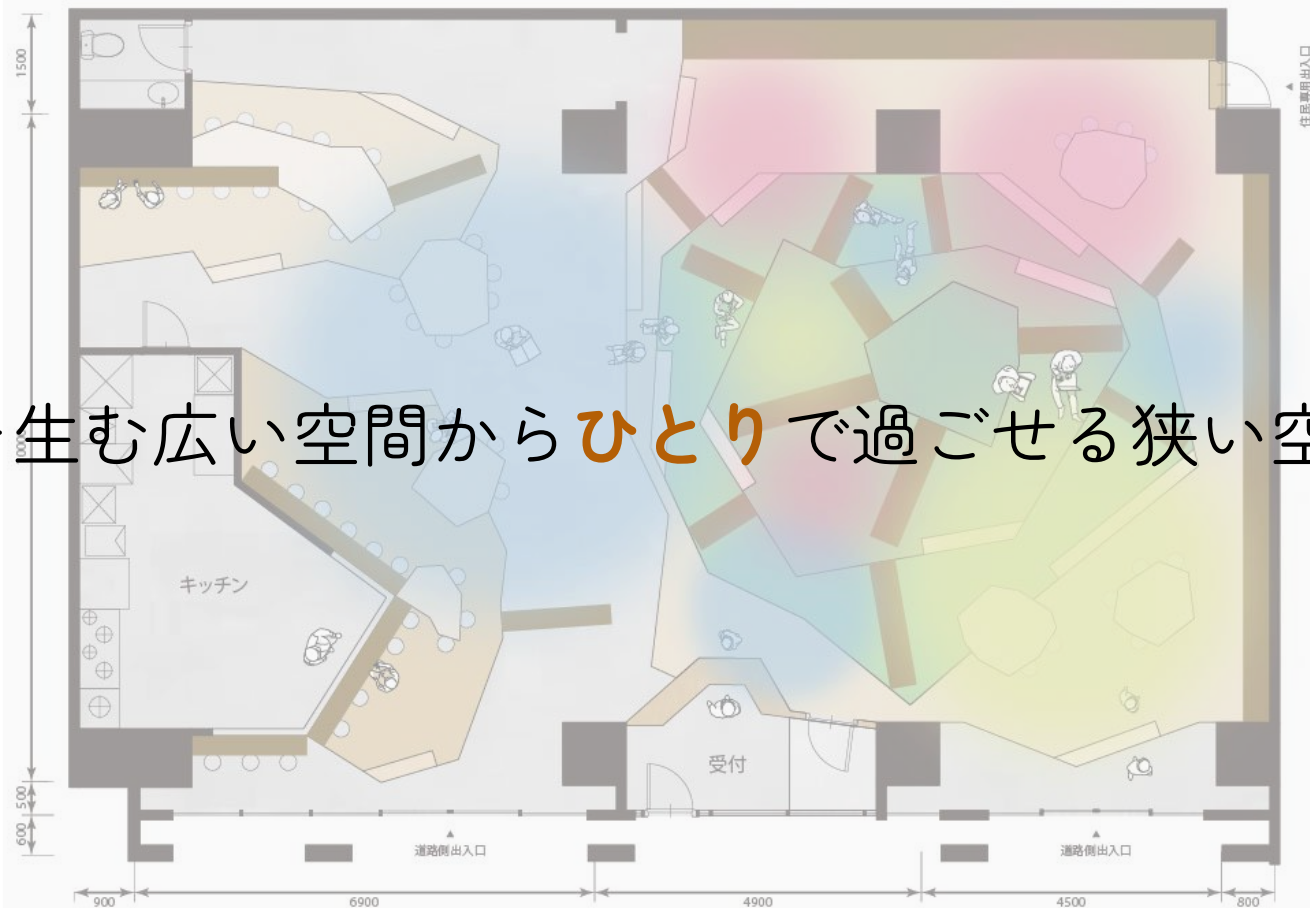


平面図



平面図

交流を生む広い空間からひとりで過ごせる狭い空間まで



4. 運営について



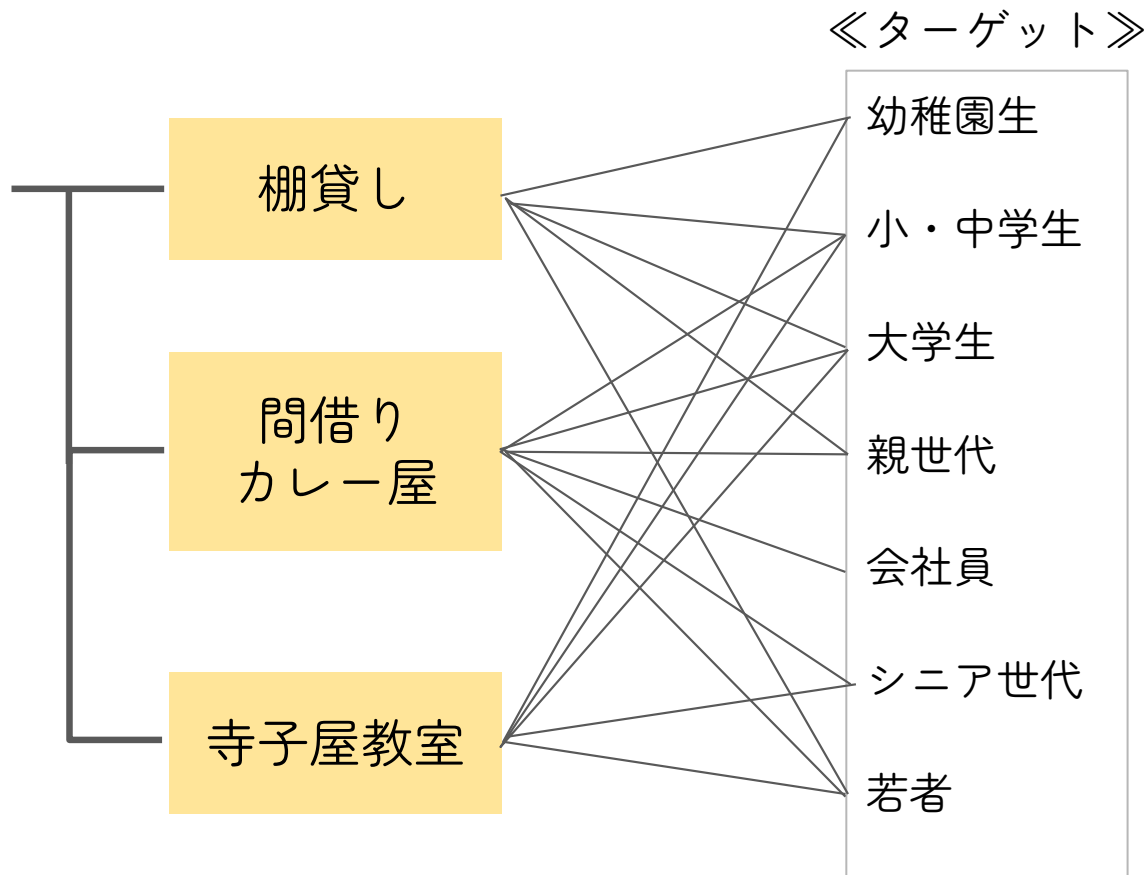
人々の関係性



マンション
オーナー様



運営：大学生



収益性への言及

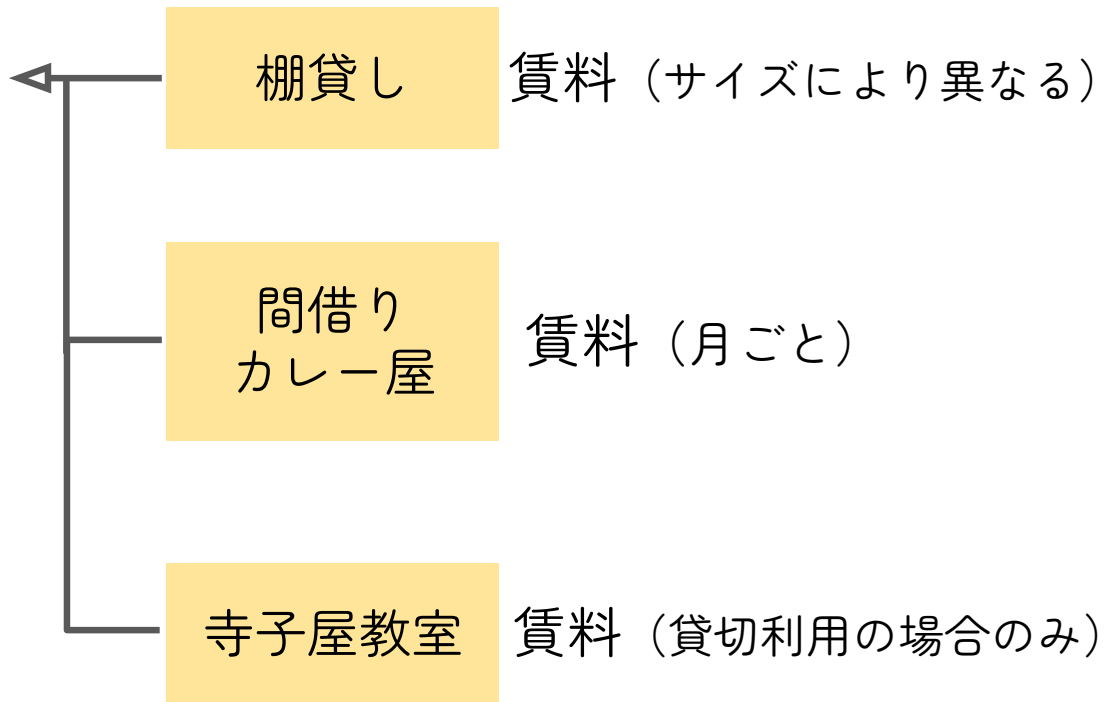


マンション
オーナー様

9割

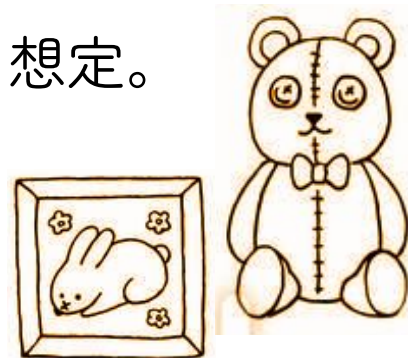
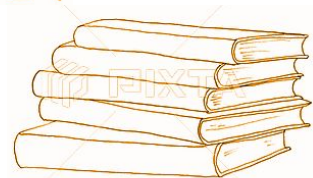


運営: 大学生

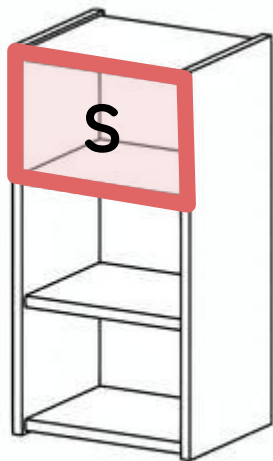


棚貸し：

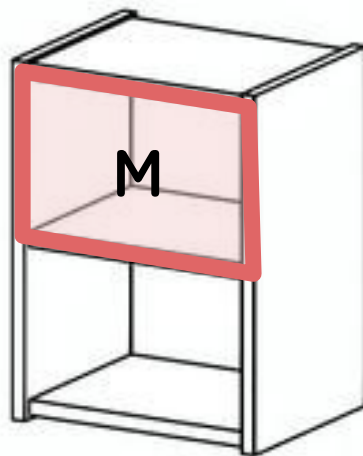
- ・ 棚を借りる目的は、販売・保管・展示 に分かれる。
- ・ 販売する場合は、おすすめの理由を必ず明記すること。
販売手数料として売上の10%を徴収する。
- ・ 保管・展示は、趣味の作品や学校での制作物を想定。
- ・ 棚は、1カ月単位で貸し出す。



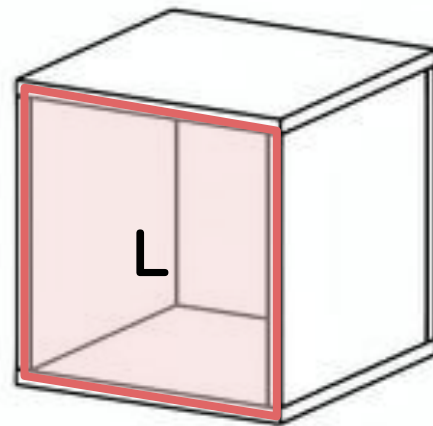
棚貸し：賃料はサイズによって異なる



1500円/月



2000円/月



2500円/月

間借りカレー屋：

- ・ 神保町でカレー屋を開きたい人向けに
1カ月単位で募集
- ・ 賃料は、周辺の貸テナントより安めに設定
→始めやすく。



寺子屋教室：

- ・基本的に、賃料・受講料は発生しない。
- ・ただし、貸切で教室として使いたい場合は、
1000円/時間（要予約）
（この場合は、受講料を徴収してもよい。）

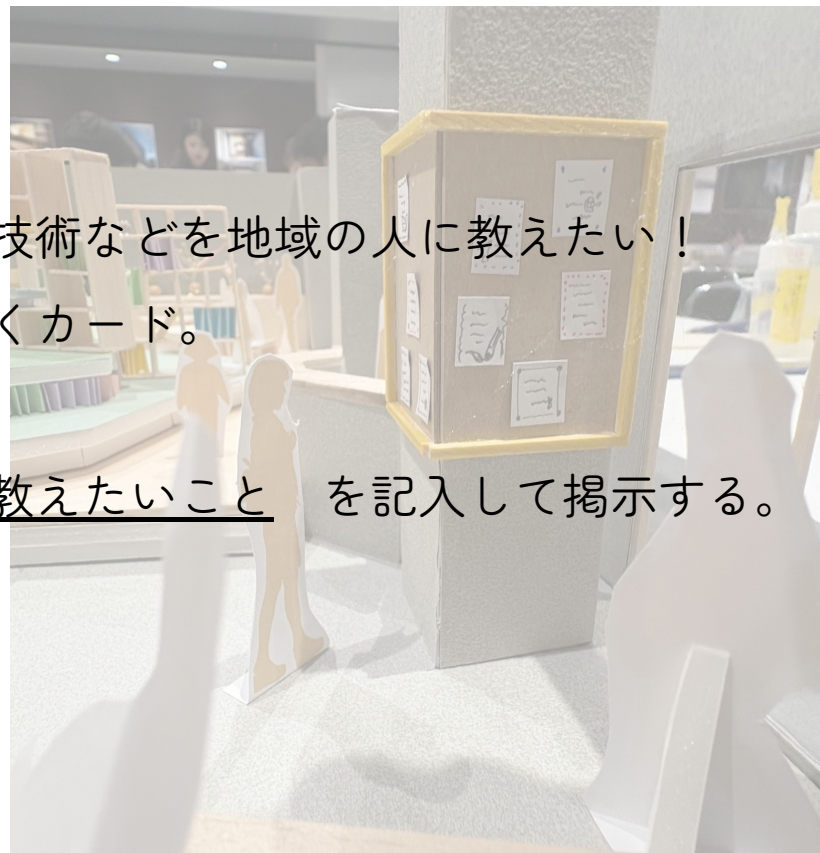


寺子屋教室：教えたいこと掲示板

○月○日○曜日
○時～○時
●●●●が
~~~~  
を教えに来ます！  
メモ：

自分の趣味や技術などを地域の人に教えたい！  
と思ったら書くカード。

日時・名前・教えたいこと を記入して掲示する。



# 寺子屋教室：教えたいこと掲示板

例)

わたしは、習字が得意！  
子供たちに教えて  
みたいなあ。



○月○日○曜日  
○時～○時  
**大学生のはるか** が  
**習字**  
を教えに来ます！

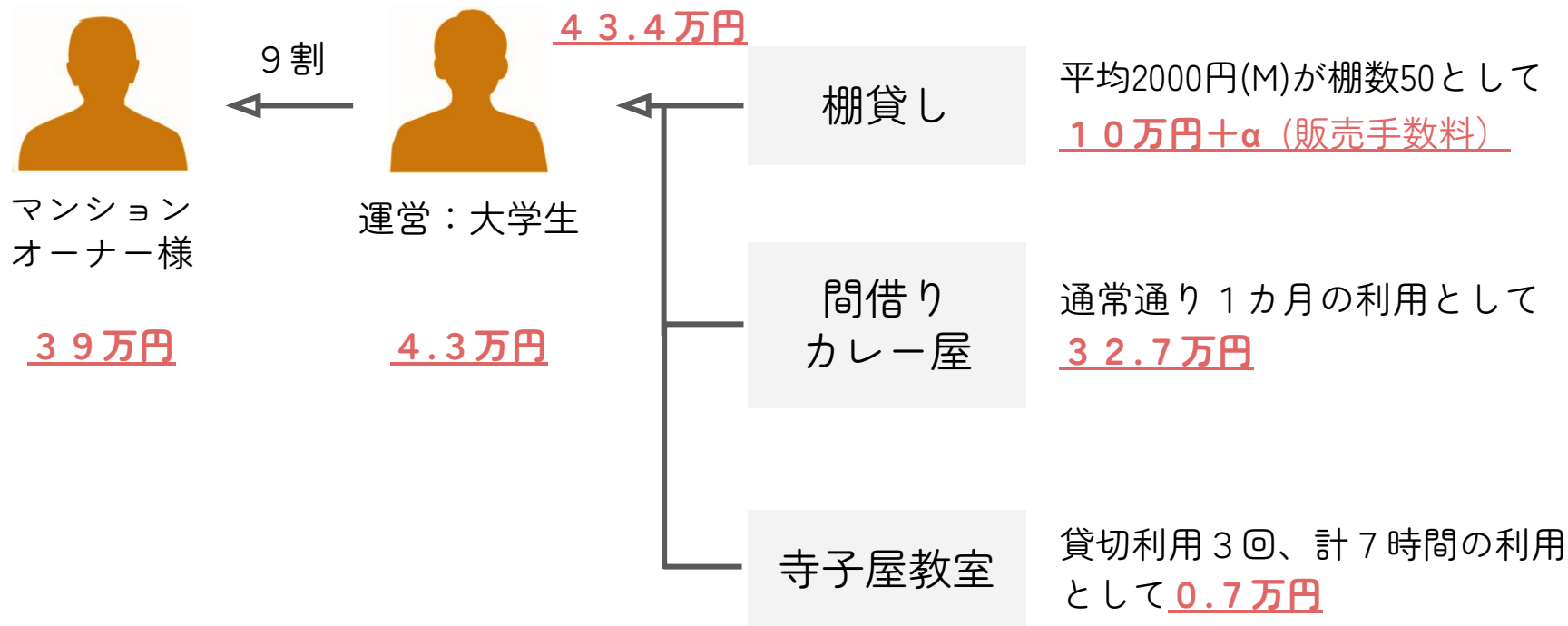
メモ： **習字セット**を持ってきてね

習字、興味あるなあ。  
友達の○○くんも誘っ  
て一緒に行こうかな。





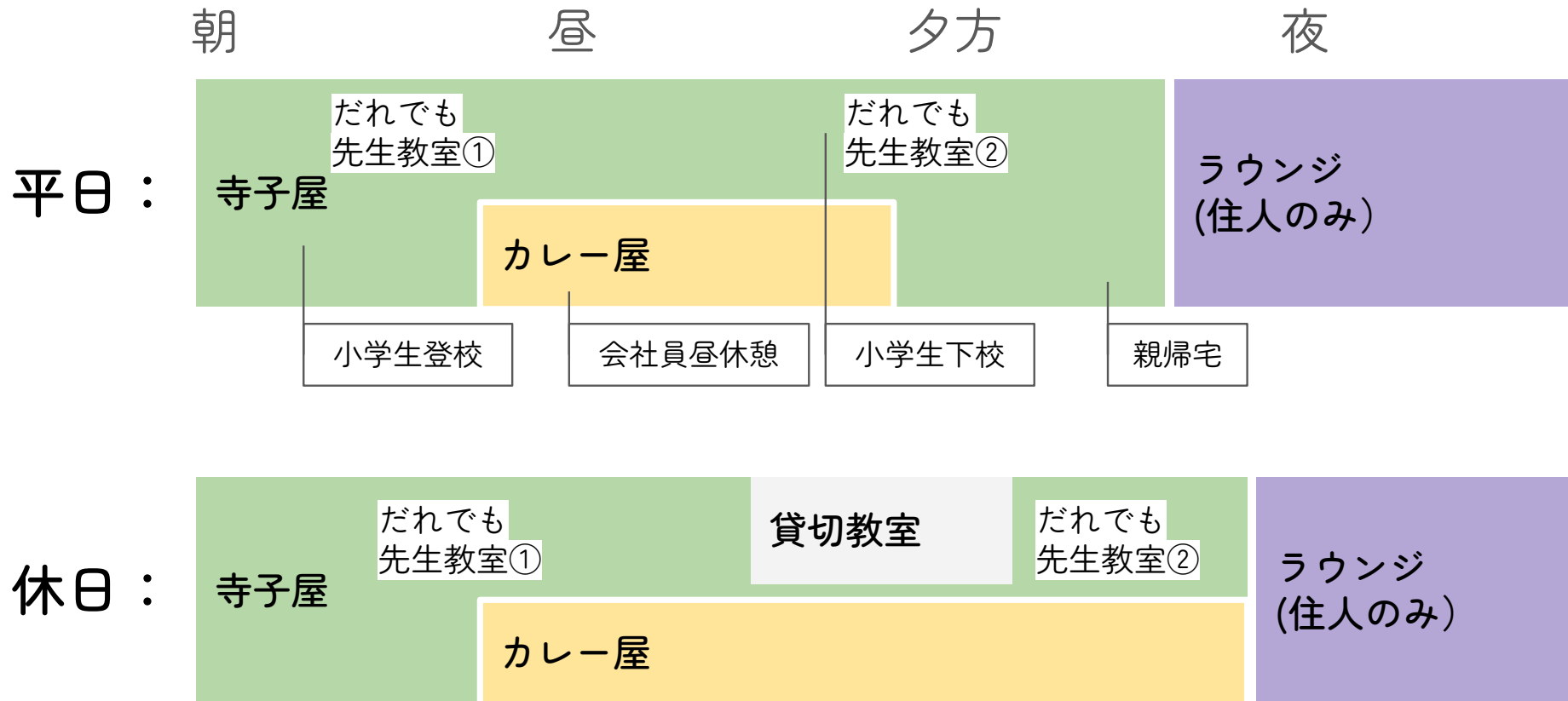
## 例) 1 カ月で想定



## 5. 生まれる体験・風景



# 一日の流れ





入口から入ってすぐ





奥まで入って見る



本を探しに来た子供から見る





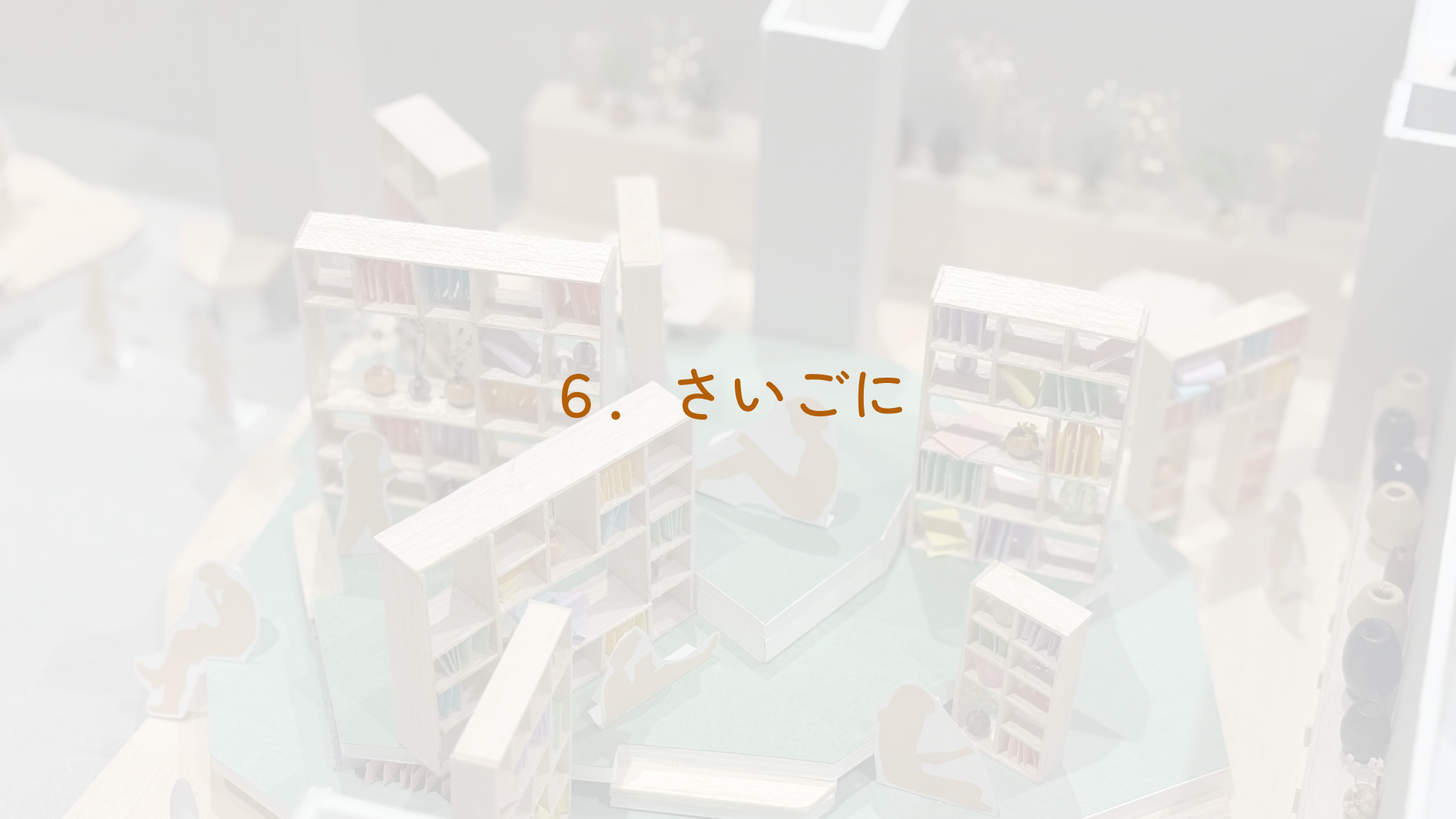
カレーを買いに来た人から見る



カレーを食べている人から見る



## 6. さいごに



この場で達成したいこと

その1. 紙の本の良さ・味を忘れたくない。

その2. 人から人へ教わり、学ぶことを大切にしたい。

その3. 第一歩を踏み出すきっかけをつくる。  
→なんでもチャレンジしていいんだ!と思える。



この場で達成したいこと

神保町ならではの文化を継承する  
＋  
地域内での縦や横の繋がりが広がる  
日々の暮らしが豊かになる。



