

ご所有のお土地で賃貸経営!

働く土地の 見学会

実例現場見学
相談会

開催日時

3/5 **土** 6 **日**
10:00~16:00

都電荒川線「向原」駅 徒歩3分
JR山手線「大塚」駅 徒歩6分

「ザ・エルミエ南大塚」

生和オリジナル
「修造カイロ」プレゼント!

会場にお越しの土地活用ご検討の方全員に、弊社キャラクター松岡修造さんの身も心も熱くなるホッカイロをプレゼント! 数に限りがございますのでお早めに!



ぜひ、生和の技術と品質をお確かめください

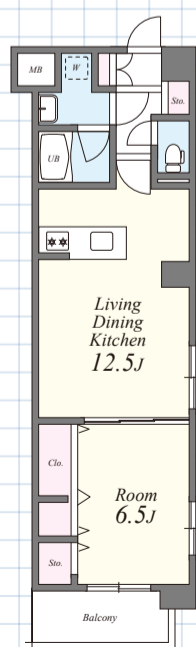
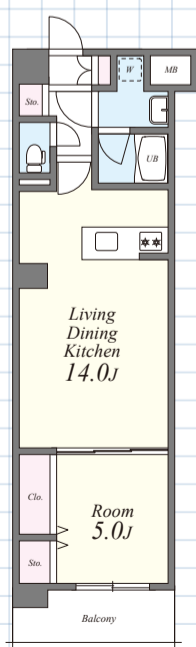
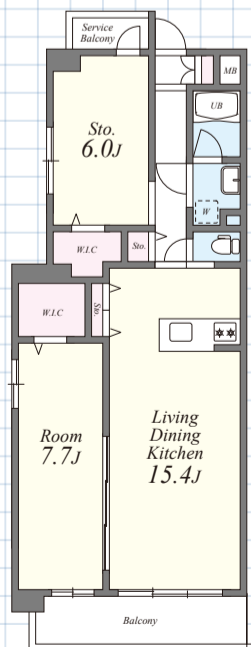


ご予約不要 皆様お気軽にご来場ください
入居ご希望の方もお越しください

A type 1SLDK 63.34㎡

B type 1LDK 41.99㎡

C type 1LDK 41.99㎡



OUT LINE

- 物件名/ザ・エルミエ南大塚
- 所在地/豊島区南大塚3-19-3
- 構造/鉄筋コンクリート造5階建
- 総戸数/11戸
(1LDK+S・3戸/1LDK・8戸)
- 敷地面積/276.92㎡(83.77坪)
- 延床面積/785.19㎡(237.51坪)
- 用途地域/第1種住居地域
- 防火地域/防火地域
- 容積率/240%(400%)
- 建ぺい率/70%(60%)
- 竣工年月/2016年3月吉日



ACCESS MAP 豊島区南大塚3-19-3 都電荒川線「向原」駅 徒歩3分



ご見学のPOINT

都心、駅近で希少なファミリー向け住戸タイプです。高級感あるエントランスを是非ご覧下さい!



SEIWA 生和コーポレーション株式会社 池袋支店

〒171-0014 東京都豊島区池袋 2-14-4 池袋西口スカイビル3F 担当:

見学会のお問い合わせ・土地活用に関するご相談は

☎ 03-5958-3400

www.seiwa-stss.jp

せいわのとちかつ 検索

土地の有効活用で マンション経営をはじめませんか？

生和コーポレーションの賃貸マンション経営なら
「長期安定収入」と「節税効果」が実現できます。

悩み1

相続で土地の
税金対策をする
必要があるのよ…



悩み2

土地の
固定資産税が
高くて困って
いるんだけど…



悩み3

古アパートの
建替えを
考えている
んだけど…



悩み4

自宅が老朽化…
高齢で
一人暮らしは
不安…



生和に
お任せください！

生和コーポレーション
イメージキャラクター
松岡 修造



point
1

税制を利用した 有利な
土地継承

point
2

家賃収入の
安定確保

point
3

土地の
活用度アップ

STSS

SEIWA TOTAL SERVICE SYSTEM



信頼と安心を備えた
生和ならではのサポート体制があります。
「建物が建つまで」から「事業が始まってから」も
長年にわたり、総合的な視点からお手伝いします。

1

調査

2

企画

3

ご契約

4

設計・施工

5

入居者募集

6

建物管理

FG35

FULL GUARD 35



生和の一括借り上げシステムで
すべてお任せいただけます。

物件を一棟まるごと借り上げすることで、安定した
家賃収入が得られ、経営管理からも開放されます。

1 最長35年間家賃の90%を保証*

2 24時間 365日 入居者対応

3 長期にわたり建物を無料点検します

SEIWA 24

24時間 365日 守る



オーナー様のご負担・ご心配を
スタッフが軽減いたします。

入居者さまからのお問い合わせやトラブルを、
24時間365日、スタッフが解決いたします。

1 緊急センター 24時間 365日有人対応

2 自社スタッフが現場へ出勤

3 対処後、オーナー様にご報告

*借上げ期間は、融資期間によります。

土地活用一筋40年以上 生和コーポレーションはこんな会社です！

私たちは「オーナー様と未来を創造する」土地活用のプロ集団としてお客さま一人ひとりに確かな満足をお届けいたします。

年間着工戸数 8年連続第1位

「賃貸住宅に強い建設会社ランキング」

年間着工戸数

8年連続第1位

全国エリアの年間着工戸数
生和コーポレーション株式会社

1位 4,806 戸

※全国賃貸住宅新聞
2015年6月29日号

デザインでも高い評価を頂いています

GOOD DESIGN



「アールコート早稲田」がグッドデザイン賞を受賞しました

98%以上の高い入居率の確保

4大都市圏に特化することで

98%以上の高い入居率を
確保しています。 ※2015年 9月末現在

関西エリア

西日本本社/大阪本店/大阪東支店/北大阪支店/堺支店
京都支社/滋賀支店/西宮支店/神戸支社/姫路支店

関東エリア

東日本本社/東京本店/首都圏営業部/池袋支店
池袋西支店/調布支店/千葉支店/埼玉支店/柏支店
神奈川支社 横浜支店/藤沢支店

九州エリア

福岡支社

中部エリア

名古屋支社