

# 働く土地

ご所有のお土地で賃貸経営  
実例現場見学・相談会

全戸南向きの明るいファミリータイプ  
学校も近く子育てしやすい周辺環境「カームタイム」



# の 見 学 会

6.7/金 8/土 10:00-16:00

予約不要  
入居ご希望の方も  
お越しください



選べる2色 ピンク ネイビー

## 限定ノベルティをプレゼント!

事前電話予約でご来場の  
「土地活用をお考え」のお客様  
(入居希望の方・ご予約のない方は除きます)

**SUGUBO  
防災クッション 12点セット**

バッグにも寝具にもなるマイクロビーズクッションの中に、携帯トイレ、アイマスク、耳栓、ポリ袋、ウェットティッシュ、アルミブランケット、タオル、マスク、防災ガイドなど、12点が詰まった防災セット!



※画像はイメージです

当日限定!  
「新規プランお申し込み」のお客様  
(事前予約なしでも可)

**1万円相当  
カタログギフトカード**

ORIGINAL  
GIFT CARD

10,000円相当のWebカタログ掲載商品を差し上げます。  
グルメ、ファッション、インテリア、アウトドア用品から日用雑貨  
まで幅広いジャンルから選べます!

先着50名様

先着10名様

▼ 事前電話予約はこちら 担当名をお伝え  
いただくとスムーズです

☎ 04-7168-2500

生和コーポレーション株式会社 柏支店 [www.seiwa-stss.jp](http://www.seiwa-stss.jp)

〒277-0005 千葉県柏市柏6-4-25

せいわのどちかつ で検索

# 土地活用をご検討の方必見！ 「働く土地の見学会」とは？

PICK UP!  
1

## 実物に触れて、体感できる

賃貸住宅の建築をご検討の場合、カタログや図面などだけではイメージしにくいと思います。現場見学会では、新築賃貸住宅の外観、室内、住宅設備などを実際に触れて、生和の技術力を体感いただけます。

PICK UP!  
2

## 土地のお悩みを、相談できる

ご所有のお土地に関する様々な悩みを、経験豊富な営業社員に打ち明けてみませんか？生和コーポレーションの賃貸経営は「長期安定収入」と「節税効果」を実現してきました。ご相談はもちろん無料です。

PICK UP!  
3

## ご予約不要、気軽に来場できる

見学会への参加予約は不要です。ご近所の方もお気軽にお立ち寄りいただけます。見学会は定期的で開催しておりますので、ご都合のよろしい時にご来場ください。入居ご希望の方も是非お越しください。

### ROOM PLAN

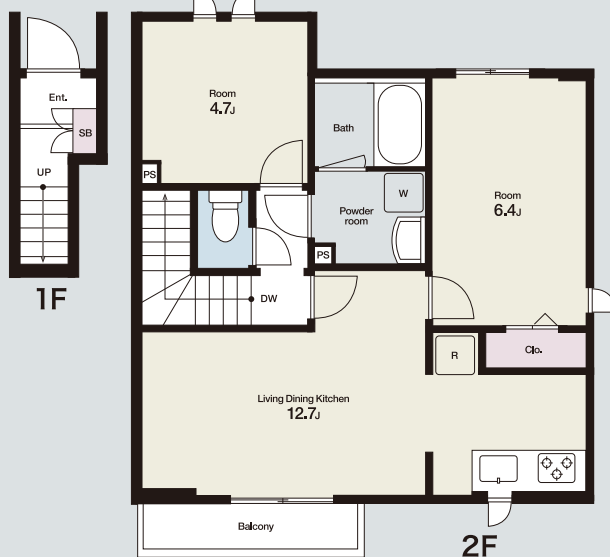
## お部屋のご紹介

[カームタイム]



Atype

1LDK 46.06㎡



Btype

2LDK 55.86㎡  
1F:3.62㎡ 2F:52.24㎡

### ACCESS & OUTLINE

#### ACCESS MAP 千葉県鎌ケ谷市南初富2-2-未定



新京成線「初富駅」徒歩9分  
新京成線・東武アーバンパークライン  
北総線・成田スカイアクセス線  
「新鎌ケ谷駅」徒歩19分



▲スマホから  
HPにアクセス

#### OUTLINE

●物件名/カームタイム(Calm time) ●所在地/千葉県鎌ケ谷市南初富2-2-未定 ●構造/木造2階建 ●総戸数/10戸(1LDK・5戸/2LDK・5戸) ●敷地面積/923.92㎡(279.48坪) ●施工床面積/571.05㎡(172.74坪) ●用途地域/第1種低層住居専用地域 ●防火指定/法22条地域 ●容積率/55.45%(100%) ●建ぺい率/32.59%(50%) ●竣工年月日/2024年6月吉日

※イベント開催におきましては「新型コロナウイルス」感染拡大防止対策に努めてまいります。ご来場のお客様にも、ご理解とご協力をお願いいたします。